

Akagy switch

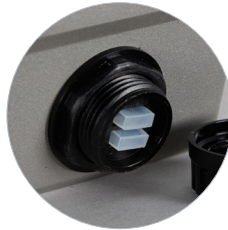
PRILUX



Selector de potencia a través de interruptor



Con selector de t° de color a través de interruptor



20/30/50W



50/80/100W



100/150/200W






150/200/300W

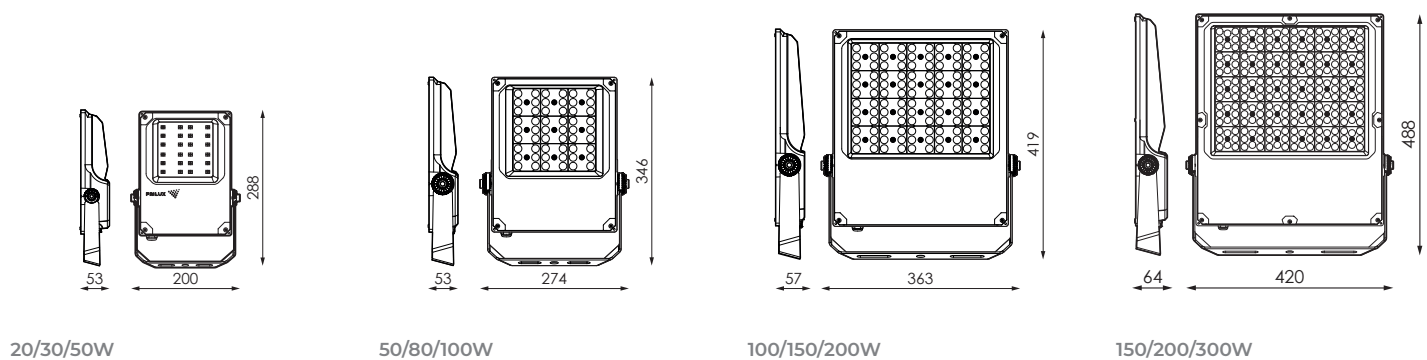
Especificaciones

	Garantía	Hasta 5 años de garantía
	Aislamiento eléctrico	Cl
	Tensión (V)	120-240V ac
Hz	Frecuencia (Hz)	50-60Hz
	Intensidad (mA)	Hasta 1.600mA
Φ	Factor de potencia	$\geq 0,9$
	Protector contra sobretensiones	4KV/6KV / 6KV/6KV
	Temp. de funcionamiento	-30°C~+50 °C
Δ	Ángulo de apertura	90°
ϕ	Flujo luminoso (lm)	Hasta 45.000lm
K	Temperatura de color	3.000-4.000-5.000K
	Índice reproducción cromática	Ra>70
	Óptica	PC: Policarbonato
	L70B50	>50.000h





	Regulación	Sin regulación
	Índice de estanqueidad	IP65
	Protección contra impactos	IK08
	Color	RAL 9007 Gris
	Acabado	Texturizado
	Difusor	VT: Vidrio templado transparente
	Cuerpo	AL: Aluminio iap
	Montaje	En paramentos vertical y horizontal mediante lira.
	Orientación	-180°/180°
	Cable de alimentación	200mm aprox.

		
20-30-50W	200 x 288 x 53 mm	1,840Kg
5080-100W	274 x 346 x 53 mm	2,880kg
100-150-200W	363 x 419 x 56 mm	4,650kg
150-200-300W	420 x 488 x 57 mm	6,840kg

Dimensiones

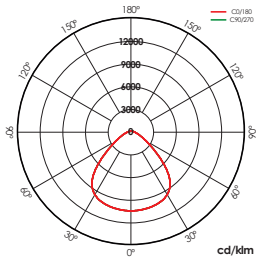


Referencias

	W_{LED}		ϕ_{LED}	ϕ_T	K			
638937	20W	270mA	3.300lm	2.800lm	3	3.000K	4kV/6kV	200 x 288 x 53 mm
			3.400lm	2.900lm	4	4.000K		
			3.500lm	3.000lm	5	5.000K		
	30W	270mA	5.000lm	4.300lm	3	3.000K		
			4.900lm	4.400lm	4	4.000K		
			4.800lm	4.500lm	5	5.000K		
	50W	270mA	7.800lm	7.300lm	3	3.000K		
			7.900lm	7.400lm	4	4.000K		
			8.000lm	7.500lm	5	5.000K		
	638944	50W	540mA	7.400lm	7.300lm	3		
7.500lm				7.400lm	4	4.000K		
7.600lm				7.500lm	5	5.000K		
80W		540mA	11.900lm	11.800lm	3	3.000K		
			12.000lm	11.900lm	4	4.000K		
			12.100lm	12.000lm	5	5.000K		
100W		540mA	15.800lm	14.800lm	3	3.000K		
			15.900lm	14.900lm	4	4.000K		
			16.000lm	15.000lm	5	5.000K		
638951		100W	1.100mA	15.800lm	14.800lm	3	3.000K	6kV/6kV
	15.900lm			14.900lm	4	4.000K		
	16.000lm			15.000lm	5	5.000K		
	150W	1.100mA	23.300lm	22.300lm	3	3.000K		
			23.400lm	22.400lm	4	4.000K		
			23.500lm	22.500lm	3	3.000K		
	200W	1.100mA	30.800lm	29.800lm	3	3.000K		
			30.900lm	29.900lm	4	4.000K		
			31.000lm	30.000lm	5	5.000K		
	638968	150W	1.600mA	23.300lm	22.300lm	3	3.000K	
23.400lm				22.400lm	4	4.000K		
23.500lm				22.500lm	5	5.000K		
200W		1.600mA	30.800lm	29.800lm	3	3.000K		
			30.900lm	29.900lm	4	4.000K		
			31.000lm	30.000lm	5	5.000K		
300W		1.600mA	47.800lm	44.800lm	3	3.000K		
			47.900lm	44.900lm	4	4.000K		
			48.000lm	45.000lm	5	5.000K		

[GRAFICOS: Unidades en mm/ GRAPHICS: Units in mm/ GRAPHIQUES: Unités en mm/ GRAFICOS: Unidades en mm]

Fotometría



20/30/50W

50/80/100W

100/150/200W

150/200/300W
